

ARIA [3860]

WESTARO®
perfektes Sitzen

[3870]

[387]



Die exklusive Bürostuhl-Serie
für den besonderen Anspruch

*The exclusive office chair serie
for individual demand*

ARIA [3860]

Moderner Drehstuhl mit Synchronmechanik auf **5-Stern-Untergestell** mit Rollen. Sitzfläche dick gepolstert und in allen Stoff- und Lederqualitäten beziehbar. Die Rückenlehne ist mit einem atmungsaktiven Netzbezug in vier Farben, rot, weiss, schwarz oder silber lieferbar. Glasfaserverstärktes Fusskreuz in schwarz, optional mit poliertem Aluminium-Druckguss Gestell, oder in RAL-Farben wie abgebildet lieferbar.

Ohne, oder auch mit Armlehnen.

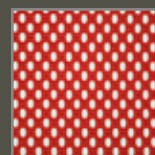
Optional in der Sitztiefe verstellbare Sitzfläche. Mit harten Rollen für Teppichboden, wahlweise auch mit weichen Rollen für harte Böden.



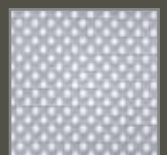
FILIGRANES **design** MIT
ÜBERZEUGENDER **funktion**



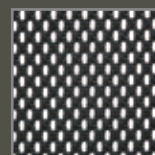
Passend zu diesem filigran designten Drehstuhl wurde die Lordosenstütze entwickelt. Die mit Echt-Leder bezogene Lordosenstütze ist hinter dem Gewebe in den Lehnrahmen integriert und lässt sich einfach, auch im Sitzen in die optimale Position bringen.



Gewebe rot



Gewebe silber



Gewebe schwarz



Gewebe weiß

manufactured in Germany

DER bürodrehstuhl ARIA 3860 FÜR HOHE ANSPRÜCHE

- » Synchronmechanik mit automatischer Gewichtseinstellung des Rückenlehnegegendrucks und Feineinstellung
- » hohe, ergonomisch ausgeformte Rückenlehne
- » Rückenlehne mit atmungsaktivem Netzbezug in den Farben schwarz, rot, silber oder weiß
- » glasfaserverstärktes Kunststofffußkreuz, schwarz



[3860]



DER bürodrehstuhl ARIA 3870 MIT MITTELHOHER RÜCKENLEHNE

- » Synchronmechanik mit automatischer Gewichtseinstellung des Rückenlehnegegendrucks und Feineinstellung
- » mittelhohe, ergonomisch ausgeformte Rückenlehne
- » Rückenlehne mit atmungsaktivem Netzbezug in den Farben schwarz, rot, silber oder weiß
- » glasfaserverstärktes Kunststofffußkreuz, schwarz



[3870]



DER besucher-/konferenzstuhl IN FILIGRANER OPTIK ARIA 387

- » freischwingernder Besucher- und Konferenzstuhl mit Armlehnen
- » Rückenlehne mit atmungsaktivem Netzbezug in den Farben schwarz, rot, silber oder weiß
- » Armlehnen mit Softgripp-Ummantelung
- » Gestell pulverbeschichtet, schwarz



[387]



OPTIONAL zum Aria 3860 u. 3870

- » Aluminium Fußkreuz schwarz, poliert und in allen RAL-Farben
- » Armlehnen A 94, A95, A97 oder A98
- » Lordosenkissen, stufenlos höhenverstellbar
- » Sitztiefenverstellung bis zu 5 cm
- » Sitzneigevorwahl

OPTIONAL zum Aria 387

- » Gestell in allen RAL-Farben und in Chrom

Optional:

Aluminiumfußkreuz in polierter Ausführung, oder in allen RAL-Farben

Sitz zur Sitztiefenverstellung um 5 cm

Stufenlos verstellbares Lordosenkissen

Sitzneigevorwahl

4 verschiedene Armlehnen sind lieferbar:

A 94 – in Höhe, Breite und Tiefe verstellbar, Armauflage drehbar, polierter Armlehnenträger, NPR Norm

A 95 – In Höhe und Breite verstellbar, polierter Armlehnenträger, Armauflage vor- und rückwärts verschiebbar.

A 97 – In Höhe und Breite verstellbar

A 98 – In Höhe und Breite verstellbar



Optisch wie funktional ist das **detail element**, das filigran in die Rückenlehne integrierte Lordosenkissen, Garant für angenehmen Sitzkomfort am Arbeitsplatz.

Spezifikationen

[ARIA]

Bürostuhl in extravagant, modernem Design mit hervorragenden Sitzeigenschaften.



Leicht bedienbare Sitzverstellungen ermöglichen höchsten **Sitzkomfort**.



Der atmungsaktive Netzrückenbezug scheint fast transparent. Verschiedene **Farben** für jedes Raumdesign.

WESTARO[®]
perfektes Sitzen

Westaro
Wählen GmbH & Co. KG
Unterer Hellweg 9
32584 Löhne

Das **Zubehör** für optimalen Sitzkomfort

A 94



A 95



A 97



A 98

